



Abbildung ähnlich

## Lagercontainer - Komplettsystem



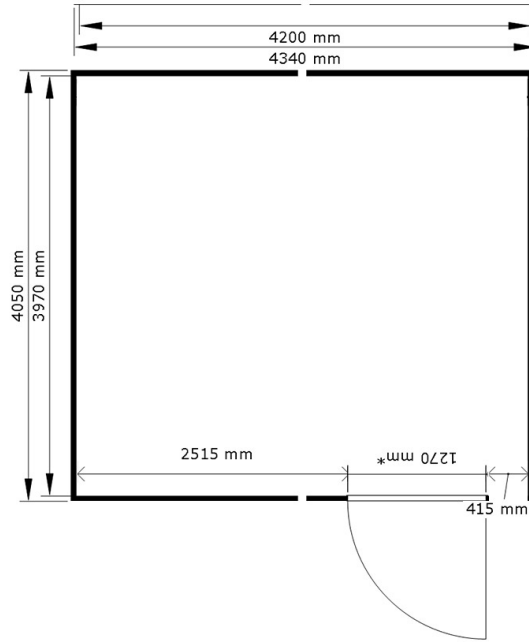
Lagercontainer L2 - 16 qm, H2150 x B4050 x T4340 mm, Außenwandlackierung RAL 1003 signalgelb, Dach außen verzinkt, mit Holzfußboden, 1270 mm Einflügeltür mittig in Modul D, montiert

Art.-Nr. LCL216002-GE

[zum Produkt](#)

## Lagercontainer - robuste und flexible Lagerlösung

Unsere Lagercontainer sind robuste und langlebige Lösungen, die eine sichere Aufbewahrung von Waren, Materialien, Geräten, Maschinen oder Ausrüstungen gewährleisten. Dank ihrer Mobilität lassen sie sich flexibel einsetzen und individuell ausstatten - beispielsweise mit Belüftung, Beleuchtung, Stromanschlüssen oder praktischen Ordnungssystemen wie Regalen, Aufhängungen und Auffahrampen. Abschließbare Türen sowie optionale Sicherheitssysteme schützen zuverlässig vor unbefugtem Zugriff und Diebstahl. Viele Modelle lassen sich zudem werkzeuglos und in kurzer Zeit auf- und abbauen - für maximale Flexibilität im Einsatz.



\*Durchgangsmaß

## Technische Daten:

Marke	CONTAINER-XXL
Grundfläche ca. [qm]	16
Höhe außen [mm]	2150
Breite außen [mm]	4050
Tiefe außen [mm]	4340
Gewicht [kg]	820
Lackierung Wand außen	signalgelb
Lackierung Dach außen	Trapezblech, verzinkt
Lackierung Wand innen	Trapezblech, verzinkt
Lackierung Decke innen	Trapezblech, verzinkt
Wandstärke [mm]	0,75
Ausführung Boden	mit Holzfußboden
Anzahl Module	2 Stk.
Dachentwässerung	Über längslaufende Regenrinnen je Container
Türbreite [mm]	1270
Türausführung	Einflügeltür
Türanschlag	DIN-Rechts
Türverriegelung	Sicherheitsschloss mit Drückergarnitur
Türposition	mittig in Modul D
Bodenbelastung [kg/m <sup>2</sup> ]	500
Schneelast [kg/m <sup>2</sup> ]	110
Anlieferung	Erfolgt fertig montiert

## Standardausstattung



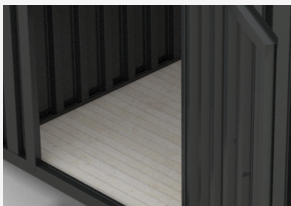
### Integrierte Regenrinne

Die im Dach integrierten Regenrinnen gewährleisten eine effiziente Ableitung des Regenwassers zu den Seiten des Containers.



### Profilzylinderschloss

Durch das werkseitig eingebaute Profilzylinderschloss können die Türen sicher verschlossen werden.



### Hochwertiger Holzfußboden

Container mit Boden verfügen über einen naturbelassenen Holzfußboden aus robusten Holzdielen.

## Anlieferung



### Entladung mittels LKW-Bordkran

Unsere Lagercontainer werden in der Regel mit einem LKW mit Bordkran angeliefert und direkt vor Ort entladen. Im Video sehen Sie den Ablauf der Containerentladung.

[Video zur Entladung ansehen](#)

## Unser Service für unsere Kunden

Wir bieten Ihnen einen professionellen Rundumservice für Ihren Lagercontainer - zuverlässig und kompetent durch unser erfahrenes Fachpersonal.

Ob Einzelcontainer oder modulare Containeranlagen: Wir sind spezialisiert auf flexible Raumlösungen und unterstützen Sie von der Beratung bis zur Umsetzung - von der Planung bis zur termingerechten Anlieferung der einsatzbereiten Container.

Vertrauen Sie auf unseren Rundumservice für eine hochwertige, flexible und nachhaltige Containerlösung.

### Sie benötigen Hilfe?

Wir sind von **Mo. - Fr.** von **8:00 - 16:00 Uhr** für Sie da.

#### Kundenservice:

Zwerchstraße 12  
71229 Leonberg

**Tel: +49 7152 9087065**

**E-Mail: [team@container-xxl.com](mailto:team@container-xxl.com)**

**[www.container-xxl.com](http://www.container-xxl.com)**

#### Ihre Vorteile bei CONTAINER-XXL:

- ✓ Persönliche Fachberatung von Experten
- ✓ Produktion & Herstellung "Made in Germany"
- ✓ 5 Jahre Hersteller-Garantie\*
- ✓ Bestes Preis-Leistungs-Verhältnis

\*nicht auf Elektronik und Elektrogeräte

Unser Experten-Team realisiert  
Ihre Raumcontainer-Lösung:

Fragen? Rufen Sie uns an:  
 **07152 908 70 65**

