

MADE  
IN  
GERMANY



living  
**CLASSIC**  
SATTELDACH

**CONTAINER·XXL**

GRÖSSE

**CUBE 16 m<sup>2</sup>**  
Außenmaße 3,0 m x 6,0 m  
Innenmaße 2,78 m x 5,78 m  
Quadratmeter 16,1 m<sup>2</sup>

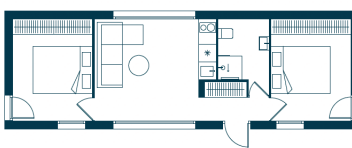
**CUBE 27 m<sup>2</sup>**  
3,0 m x 10,0 m  
2,78 x 9,78 m  
27,2 m<sup>2</sup>

GRUNDRISS

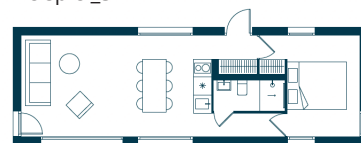
Beispiel\_1



Beispiel\_2



Beispiel\_3



PREISE

Edel-Putz ab: 43.000,00 €  
Metall ab: 49.000,00 €  
Holz ab: 50.000,00 €  
Metall/Holz ab: 52.000,00 €  
*inkl. MwSt.*

57.000,00 €  
60.000,00 €  
61.000,00 €  
62.000,00 €  
*inkl. MwSt.*

*All inclusive -  
außer Küche!*

AUSSENFASSADEN

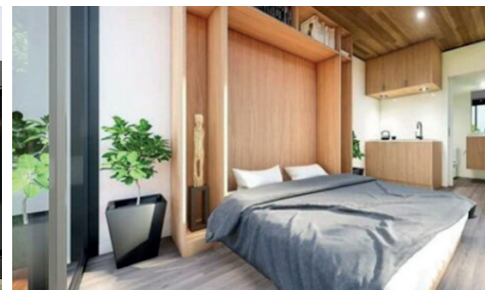
	Holz-Fassade	Metall-Fassade	Edel-Putz-Fassade
<b>Tragkonstruktion/ Tragprofile:</b>	Verzinkte 2 mm Schraubprofile	Verzinkte 3 mm Schraubprofile	Verzinkte 2 mm Schraubprofile
<b>Von außen nach innen:</b>			
<b>Platte:</b>	3-Schichtplatte Kiefer 2 cm / geölt	Stehfalzblech 2mm	Silikonfarbe weiss / 2 mm Scheibenputz
<b>Hinterlüftung:</b>	2 cm Holzlatte / Fichte	2 cm Holzlatte/Fichte	Hartschaum 20 mm / Armierungsgewebe + Kleber
<b>Windfolie:</b>	1 mm Windbahn	1 mm Windbahn	-
<b>Dämmung:</b>	75 mm Sprühdämmung (polyurethan)	75 mm Sprühdämmung (polyurethan)	75 mm Sprühdämmung (polyurethan)
<b>Platte:</b>	OSB 15 mm	OSB 15 mm	OSB 15 mm
<b>Streichputz :</b>	1 mm	1 mm	1 mm
<b>Farbe:</b>	anthrazit / Holztöne	anthrazit / Holztöne	weiss

**Wärmedämmung**  
Dach 0,17 K (W/m<sup>2</sup>K)  
Wände 0,21 K (W/m<sup>2</sup>K)  
Boden 0,17 K (W/m<sup>2</sup>K)  
Fenster und Türen Uw = 1,1 W/m<sup>2</sup>K

*Dämmung gemäß EN ISO 10077-1 und EN ISO 10077-2*

**Traglast:**  
Bodenbelastung Mindestvoraussetzung:  
2,1 kN/m<sup>2</sup> (210 kg/m<sup>2</sup>)  
Schneelastzone 3 - 1,1 kN/m<sup>2</sup>  
Windlastzone 4 nach DIN EN 19659: max. 30 m/s

*Grundlagen für die statische Berechnung:  
EN 1990, EN 1991-1-3, EN 1991-1-4.*





**Fenster:** Bodentief  
Drutex PVC-Fenster Doppelverglasung  
IGLO Energy

**Maße/Anzahl 16 m<sup>2</sup>** 1x150x200 cm / 4x50x200 cm

**Maße/Anzahl 27 m<sup>2</sup>** 1x200x200 cm / 2X150x200 cm / 4x50x200 cm

**Farbe** Anthrazit

**Fensterbank** Aluminium, Anthrazit

**Tür:** Classen PL Zimmertür

**Maße** Türblatt + Zarge + Griff / 86x198,5 cm - Wabe

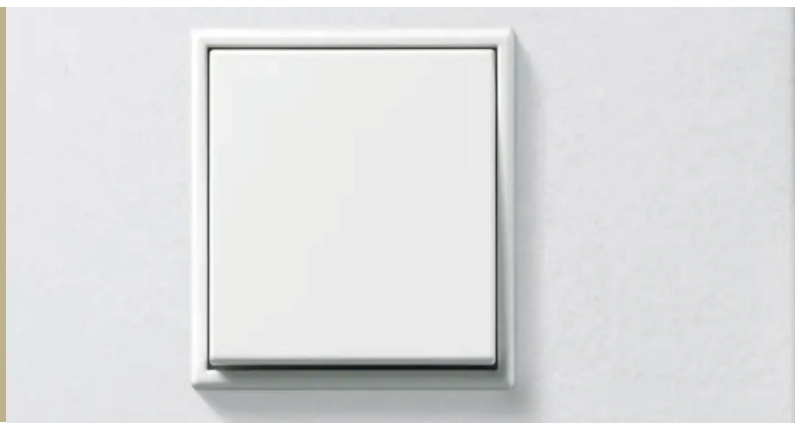
FENSTER/TÜR

ELEKTROINSTALLATION

**Elektroinstallation**

Jung Serie AS nach VDE 0100, innenliegender E-Anschlußkasten  
Sicherungskasten mit SI-Elementen

	16 m <sup>2</sup>	27 m <sup>2</sup>
<b>Steckdose Anzahl</b>	<b>13</b>	<b>15</b>
Flur	1	2
Bad	2	2
Wohnzimmer	4	4
Schlafzimmer	2	3
Küche	4	4
<b>Schalter Licht:</b>	<b>4</b>	<b>6</b>



**Handwaschbecken** B x L: 44,8 x 29,8 cm / Keramik freihängend,  
Marke Camargue

**WC** Ideal Standard i.life A Standtiefspül-WC T472101

**Duschtasse** Duschtasse Duschwanne quadratisch  
Acryl - 80 x 80 cm

**Duschwand** Klarglas 75 x 195 cm, beschichtet,  
Stärke: 6 mm, silber

**Handarmatur** Ideal Standard Ceraflex Waschtischarmatur

**Duscharmatur** LIVARNO home Überkopfbrauset  
mit Thermostat

**Durchlauferhitzer** Stiebel Eltron Durchlauferhitzer 24 KW

**Fliesen** Duschwand 80 x 80 cm x 2,0 mm, Waschbecken  
Wand 120 cm hoch

SANITÄR

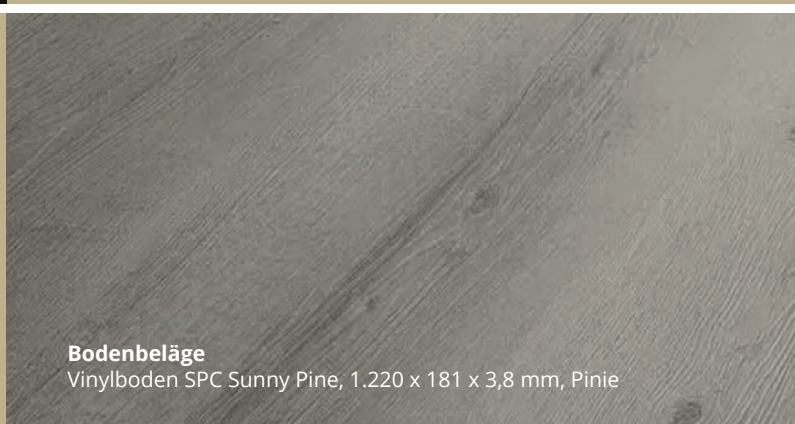
BODEN

**BODEN:**

Tragkonstruktion Tragprofile: verzinkte 2 mm  
Profile als Schraubprofil

Boden-  
zusammensetzung von Aussen nach Innen  
Platten 6 mm imprägnierte OSB  
Folie Abdichtungsbahn / Feuchtesperre  
Dämmung 75 mm Sprühdämmung  
(polyurethan)

Bodenplatte OSB 15 mm  
Estrich 2 mm Bodenausgleichmasse/  
Zementbasis



**Bodenbeläge**  
Vinylboden SPC Sunny Pine, 1.220 x 181 x 3,8 mm, Pinie



**LAVA3-BASIC-450-W**  
Infrarotheizpaneel mit Regelung

Leistung: 450 W

Spannung: 230 V

Maße: 62 x 90 x 5,2 cm

Farbe: RAL9016

	16 m <sup>2</sup>	27 m <sup>2</sup>
<b>Anzahl</b>	<b>3</b>	<b>4</b>

HEIZUNG